

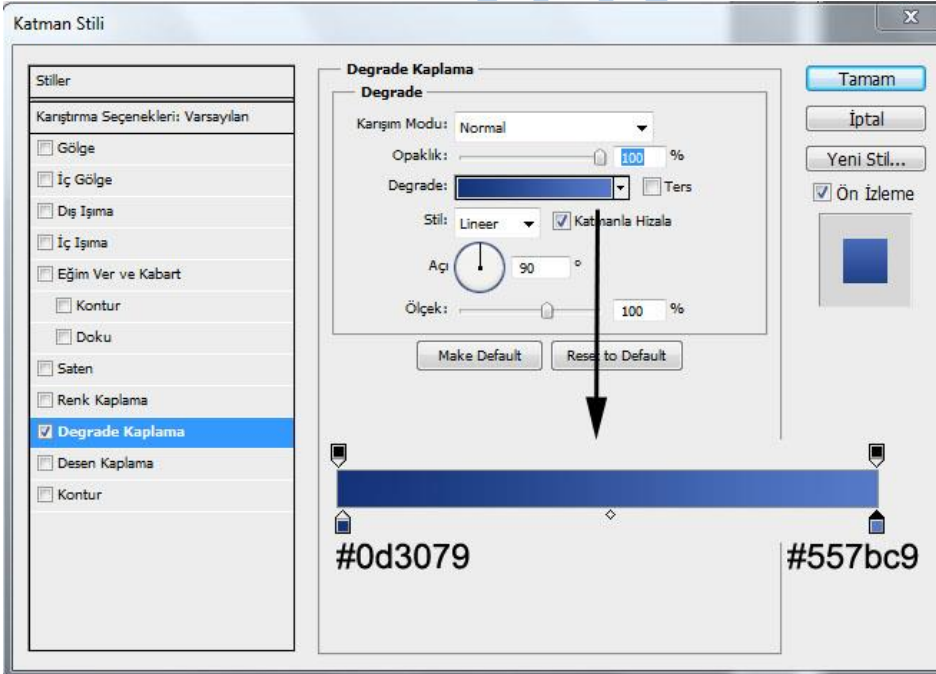
Photoshop'ta Buton Yapma

Web sitelerinde butonlar ve ikonlar çok önemlidir. Sayfalar açıldığında yazılardan önce görseller dikkat çeker. Bu dersimizde photoshop'ta butonların nasıl tasarlandığını göreceğiz.

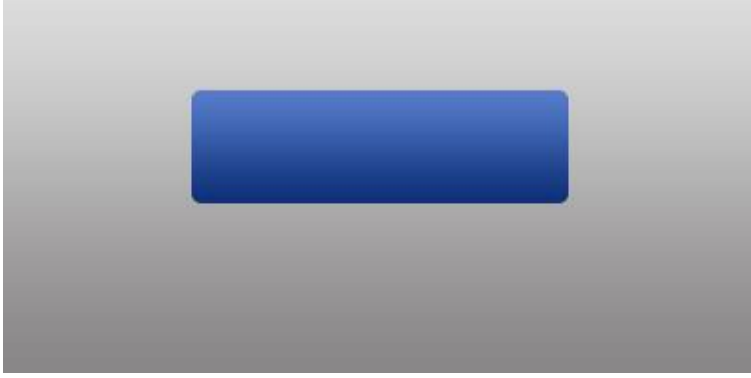
1. **400 x 300 px** ölçülerinde bir dosya oluşturulup arka plan rengi belirlenir ve yeni bir buton şekli çizilir.
2. Bunun için **Yuvarlak Köşeli Dikdörtgen Aracı** tercih edilir. Köşelerin **yuvarlaklık yarıçapı 5px** olsun.



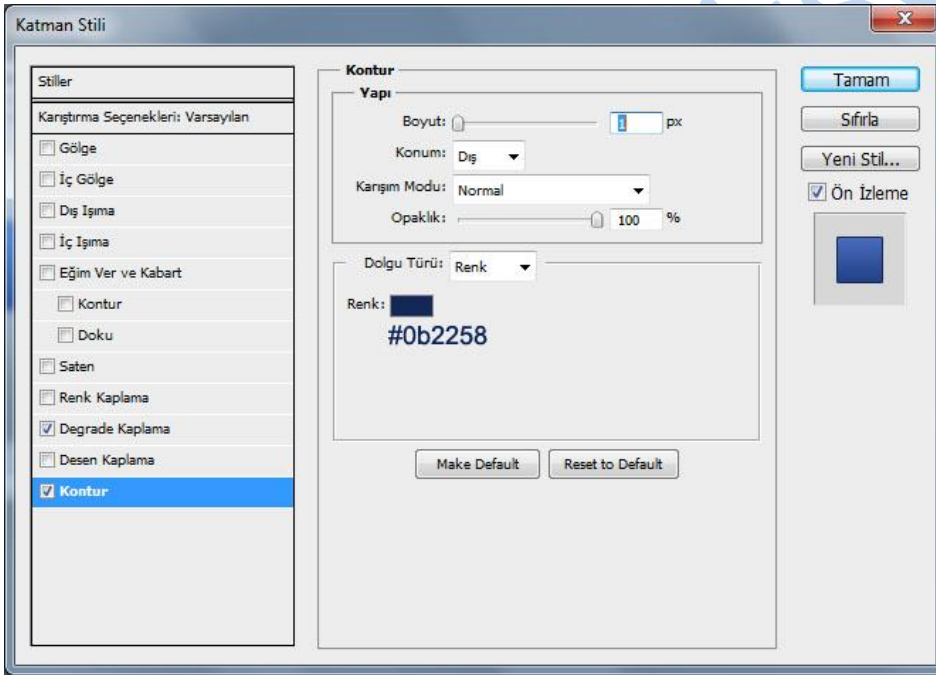
3. Oluşturulan dikdörtgene **Degrade Kaplama** stili verilir. Bu kaplama açık ve koyu mavi olsun. Birinci renk koyu mavi (#0d3079) ve ikinci renk daha açık bir mavi (#557bc9) olsun.



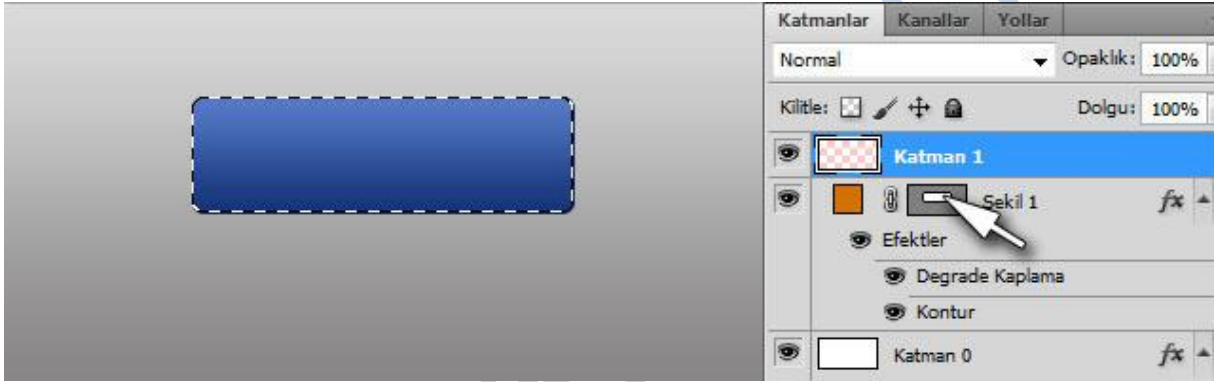
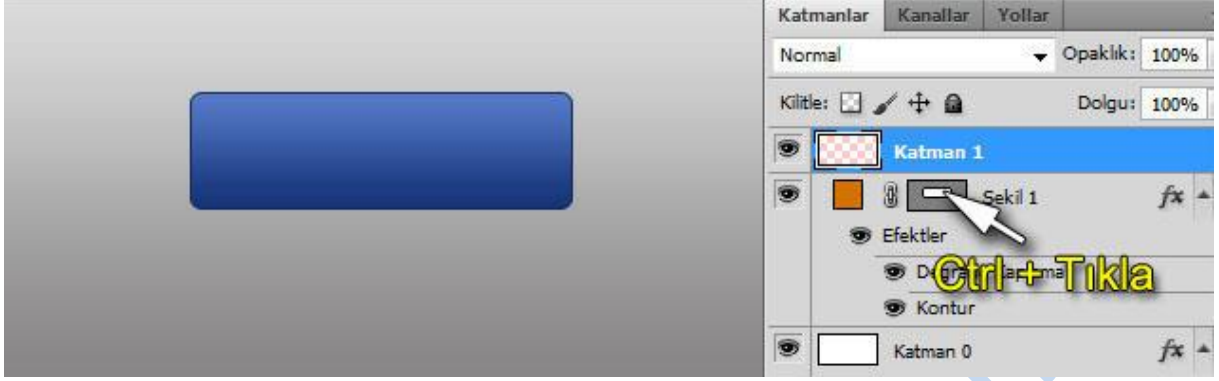
Butunun **Degrade Kaplama** stili eklenmiş hali aşağıdaki gibidir.



4. Daha sonra butona kontur stili uygulanarak kenar çizgisi belirlenir. Konturun rengi **#0b2258** olsun.



5. Buton alanını seçmek için yeni bir **katman (layer)** oluşturulur. Ve bu yeni katman aktif iken Mouse alt (butonun çizilmiş olduğu) katmandaki butonun üzerine/hizasına getirilir. Klavyeden **Ctrl** tuşu basılı tutularak Mouse'un sol tuşuna tıklanır (**Ctrl + Sol Click**).

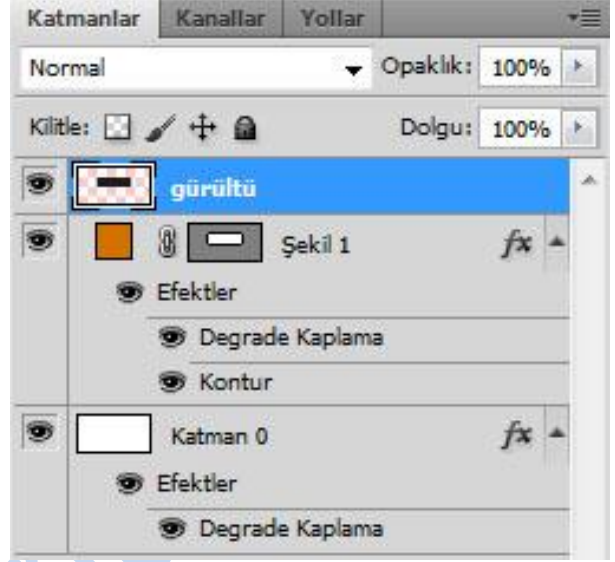
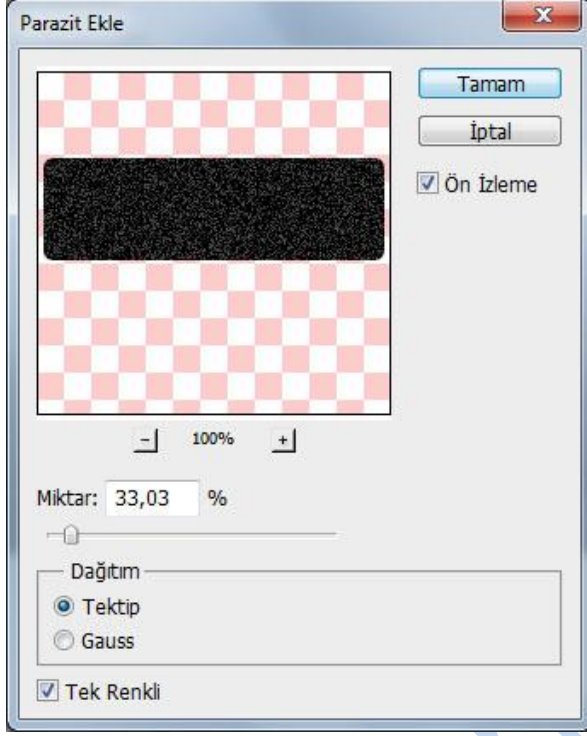


6. Seçili alan Buya Kovası ile siyaha boyanır.



7. Bu katmanın adı gürültü olarak değiştirilebilir.

Menüden Filtre → Parazit → Parazit Ekle açılır ve aşağıdaki değerlerle katmana parazit eklenir.



Butonun son hali aşağıdaki gibidir.



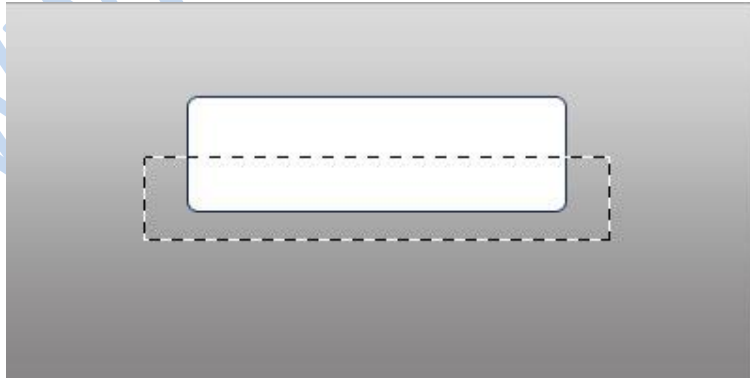
Bir başka buton oluřturmak için 5. Adıma kadar olan iřlemler tekrarlanır.



6. Yeni bir katman eklenir bu katman, **5. Adımdaki yöntemle** seçilip **Boya Kovası Aracı** ile beyaza boyanır.



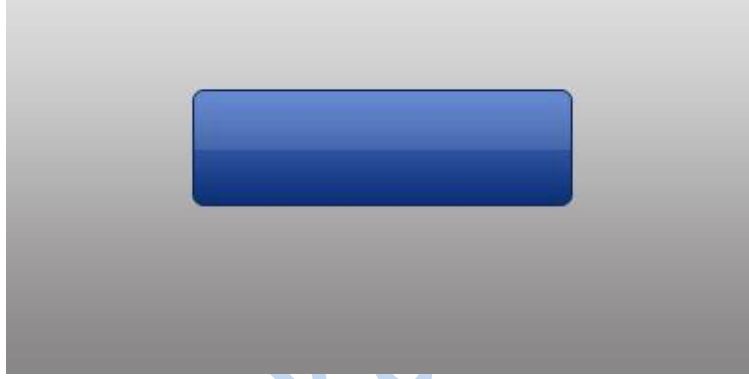
7. En üst katman aktif iken **Dikdörtgen İşaretleme Aracı** ile Butonun alt yarısı seçim alanında kalacak şekilde seçim yapılır.



8. Seçili kısım Klavyeden **Del** tuřuna basılarak silinir.



9. Üst katmandaki beyaz alanın **Opaklık değeri 10%** olarak yaralanır.



10. Artık buton oluşturulmuştur. Bundan sonraki aşamada butona yazı ve ikon eklenerek daha gerçekçi bir buton görüntüsü elde edilmiş olur.

